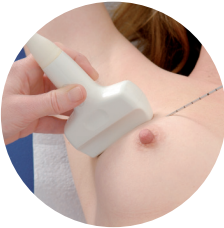


Beratung & Begleitung für Frauen mit Brustkrebs



**Informationen für Patienten
und Interessierte**

UNSER BERATUNGSANGEBOT

Für Frauen, die an Brustkrebs erkrankt sind, bieten wir mit unseren Breast Care Nurses ein besonderes Beratungskonzept an. Dieses Konzept soll Ihnen als Betroffene und Ihrer Familie eine Hilfestellung bieten.

MÖGLICHE THEMEN

- › Vorbereitung auf wichtige Therapie- und Arztgespräche
- › Beeinträchtigung, Veränderung von Körperbild und Identität durch die Diagnose und evtl. folgenden Operationen oder sonstigen Therapien
- › Operationen: Was Sie danach beachten sollten, Wund- und Narbenpflege
- › Systemische Therapien, dazu zählen die Chemo-, die Hormon- und die Immuntherapie. Jedes Medikament hat auch Nebenwirkungen, welche haben Sie zu erwarten? Wie können Sie damit umgehen?
- › Strahlentherapie: Was erwartet Sie? Was sollten Sie beachten?
- › Umgang mit der Erkrankung gegenüber Ihren Angehörigen (Familie, Partner, Kinder, Freunde) gegenüber Außenstehenden, im Alltag und im Beruf
- › Sexualität
- › Tipps zur Gestaltung des Alltags



STATIONÄRER AUFENTHALT

Während des stationären Aufenthalts kommen eine Reihe von ärztlichen Gesprächen, Untersuchungen, das Warten auf Untersuchungsergebnisse, Therapieentscheidungen und viele andere Fragen auf Sie zu.

Nach Beendigung der stationären Behandlung werden Sie nach Hause entlassen und beginnen dann gegebenenfalls eine weiterführende Therapie.

Unser Anliegen ist es, mit Ihnen und den Ihnen nahestehenden Menschen einen gemeinsamen Weg im Umgang mit der Erkrankung zu finden. Sie hierbei gezielt während Ihres Aufenthaltes in der Klinik zu begleiten und Sie bestmöglich für die Zeit nach dem Krankenhausaufenthalt auszurüsten.

Außerdem bieten wir Ihnen zusätzliche Hilfe nach Ihrem stationären Aufenthalt an.

UNSER ZERTIFIZIERTES BRUSTZENTRUM

Die Erkrankungen der weiblichen Brust nehmen leicht zu und erfordern immer speziellere diagnostische und therapeutische Verfahren. In unserem zertifizierten Brustzentrum (zertifiziert nach Onkozert, der Deutschen Krebsgesellschaft und der Deutschen Gesellschaft für Senologie) behandeln wir alle diese Krebserkrankungen. Die Qualität der Behandlung wird durch jährliche Überprüfung anhand von Kennzahlen und auch vor Ort in der Klinik durch unabhängige Gutachter überprüft. So können Sie bei uns einen überprüften hohen Qualitätsstandard in der Früherkennung, operativen Behandlung und der entsprechenden Nachbehandlung erwarten.

Mit allen notwendigen Fachdisziplinen arbeiten wir eng und konstruktiv zusammen und halten diese, außer der Strahlentherapie, alle an unserem Standort vor. Erste Kontakte erfolgen in einer speziellen Brustsprechstunde zur Diagnostik- und Therapieplanung auf Überweisung von niedergelassenen Kollegen.

WIR SIND FÜR SIE DA

Gemeinschaftsklinikum Mittelrhein

> Kemperhof

Koblenzer Straße 115-155
56073 Koblenz
Telefon: 0261 499-0

> St. Elisabeth Mayen

Siegfriedstraße 20+22
56727 Mayen
Telefon: 02651 83-0



> Kemperhof

Yvonne Hillen

Breast Care Nurse (BCN)
Telefon: 0261 499-1309
Mo. und Mi.: 7:30 bis 16:00 Uhr



> Kemperhof

Sabine Hoefing

Breast Care Nurse (BCN)
Telefon: 0261 499-1309
Mo. und Mi.: 7:30 bis 16:00 Uhr



> Kemperhof

Ingrid Dolate

Breast Care Nurse (BCN)
Telefon: 0261 499-1309
Mo. und Mi.: 7:30 bis 16:00 Uhr



> St. Elisabeth Mayen

Patrizia Amrehn

Gesundheits- und Krankenpflegerin
Breast Care Nurse (BCN)
Telefon: 02651 83-4228
Mo. und Do.: 07:30 bis 16 Uhr